

Veuillez lire attentivement cette notice.

Consultez la liste des pièces de quincaillerie et des éléments du meuble pour vous guider.

Assurez-vous que toutes les pièces sont complètes avant de commencer l'assemblage.

Placez toutes les pièces en bois sur une surface propre, plane et souple afin d'éviter les rayures.

Suivez les schémas pour commencer le montage.

ATTENTION

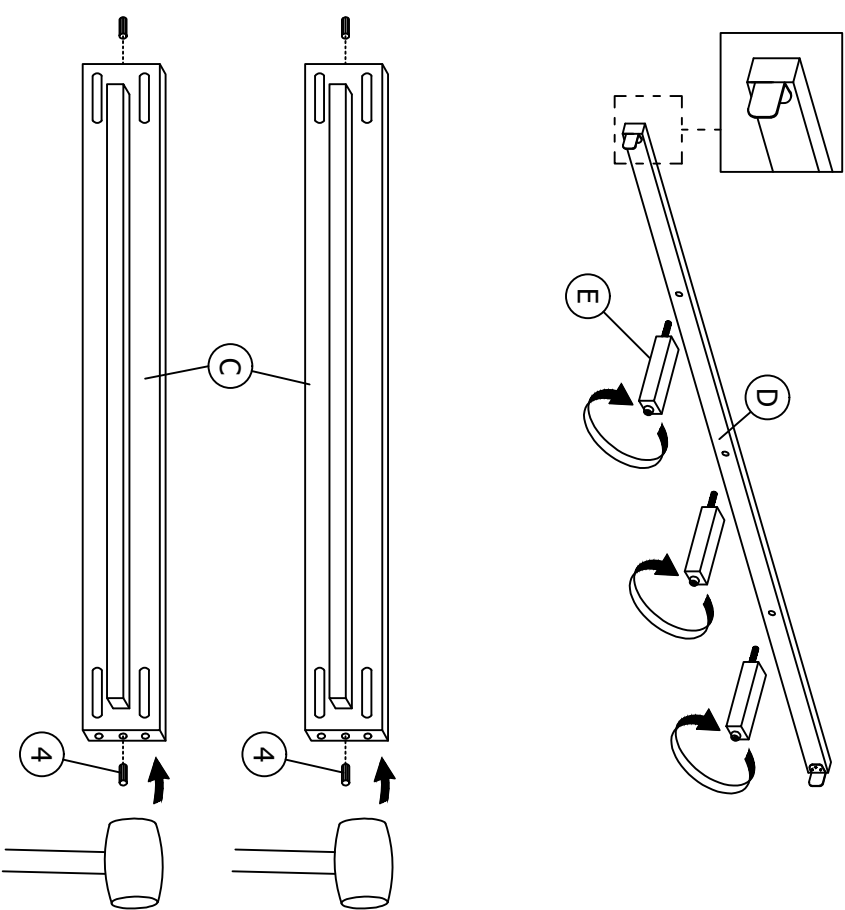
- 1. Ne serrez pas complètement les écrous ou boulons tant qu'ils ne sont pas tous en place.
- 2. Ne surtournez pas les écrous ou boulons afin d'éviter d'endommager le filetage.
- 3. Gardez toutes les pièces de quincaillerie hors de portée des enfants.

REMARQUE : La liste et la quantité indiquées correspondent à 1 unité à assembler.

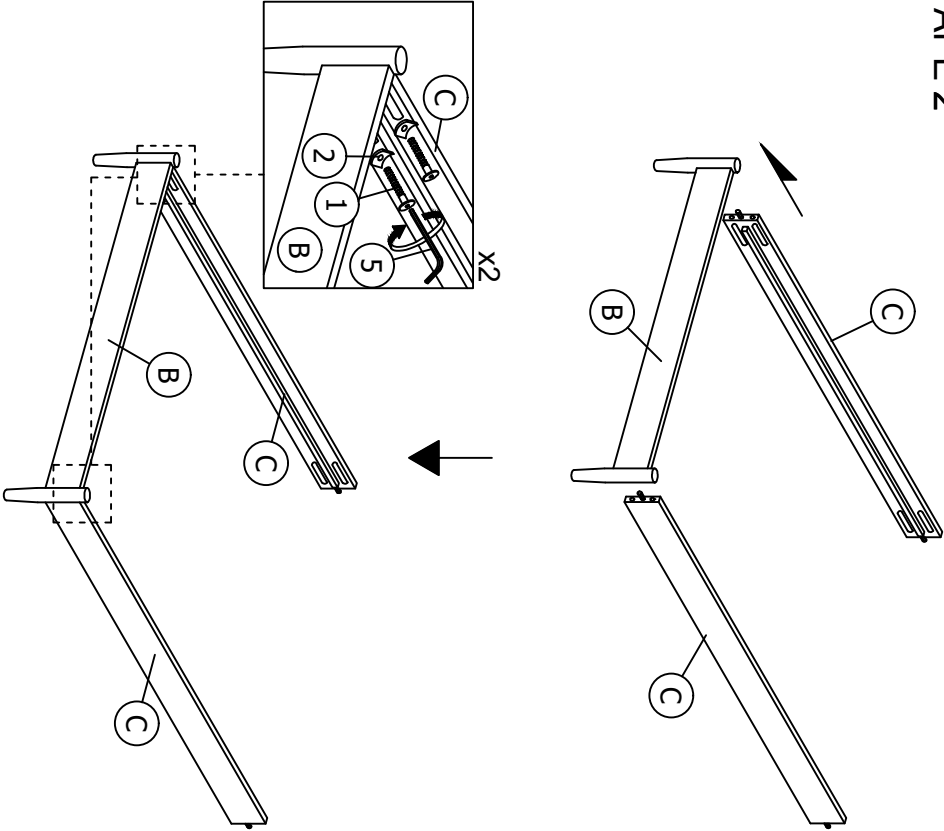
Tournevis et maillet en caoutchouc (non fournis)

PART LIST			HARDWARE LIST		
ITEM	DESCRIPTION	QTY	ITEM	DESCRIPTION	QTY
A	HEADBOARD	1 PC	1	JCBC BOLT M6 x 50mm	8 PCS
B	FOOTBOARD	1 PC	2	M6 BEND WASHER 3013 (RB)	8 PCS
C	SIDE RAIL	2 PCS	3	WOOD SCREW M4 x 38mm	9 PCS
D	CENTER RAIL	1 PC	4	WOOD DOWEL M8 x 30mm	4 PCS
E	CENTER SUPPORT LEG	3 PCS	5	M4 ALLEN KEY (BALL SHAPE)	1 PC
F	BED SLAT	1 SET			

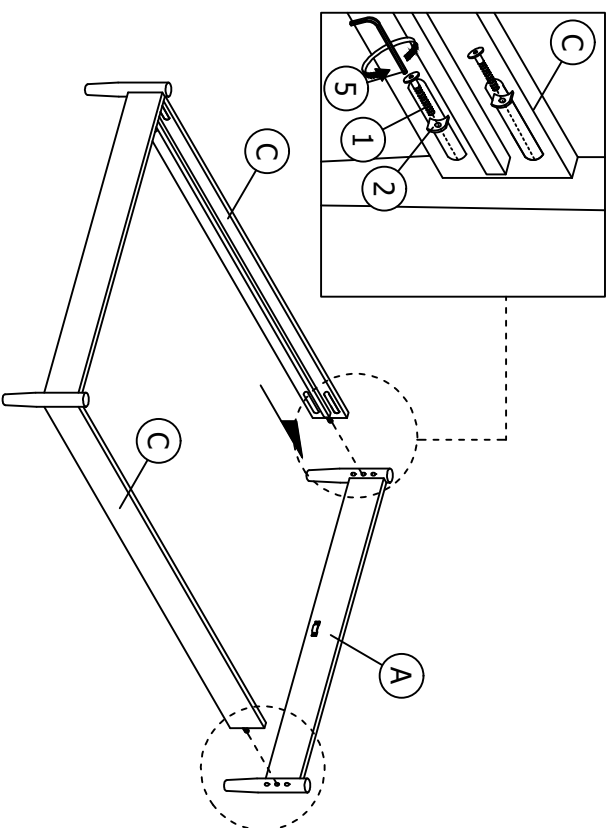
ÉTAPE 1



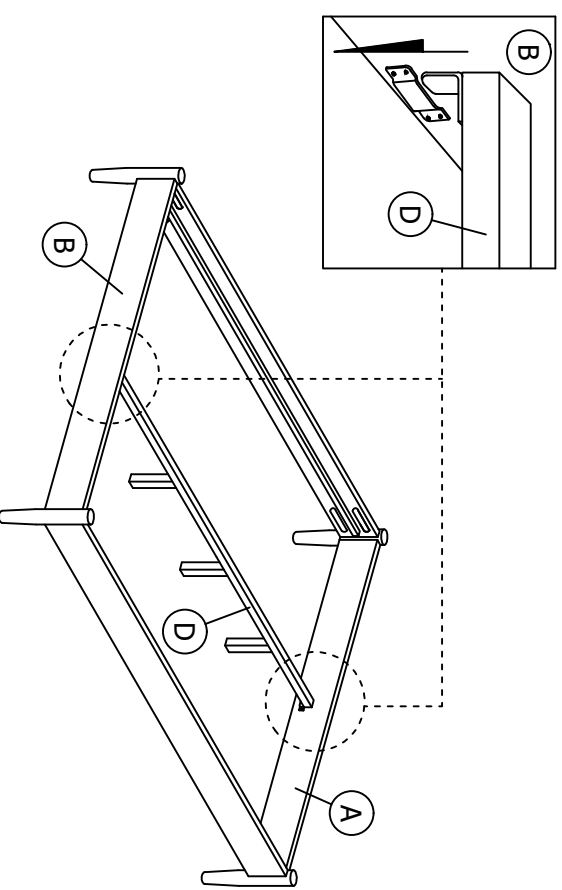
ÉTAPE 2



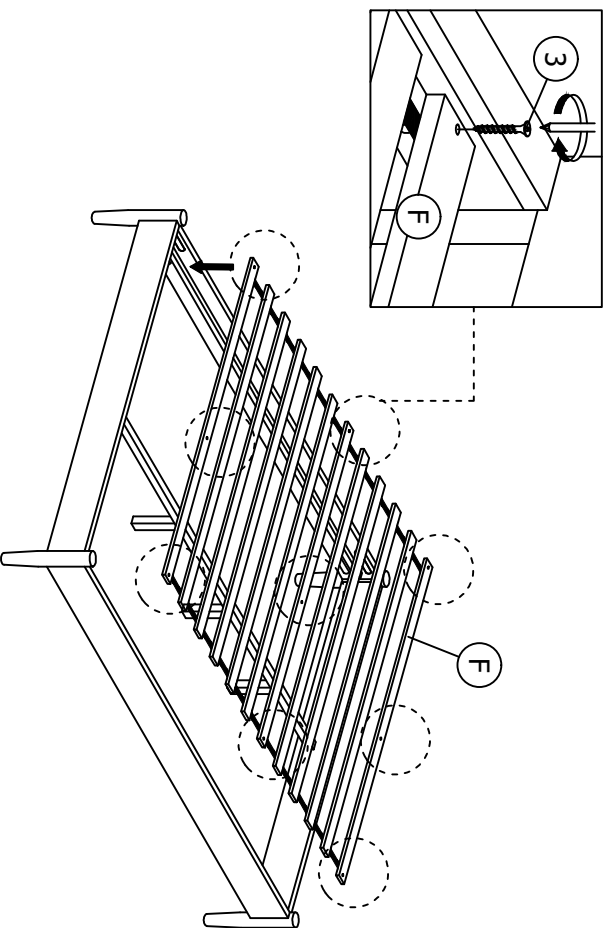
ÉTAPE 3



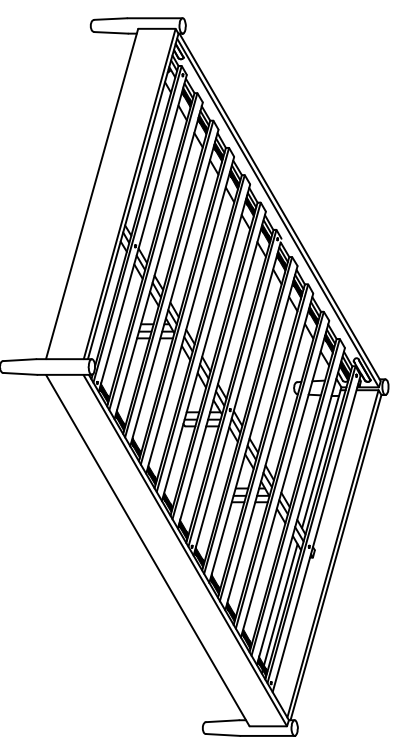
ÉTAPE 4



ÉTAPE 5



ÉTAPE 6



Lors du déplacement du lit, les pieds de soutien centraux doivent être ajustés pour rester droits, afin d'éviter tout risque de casse.